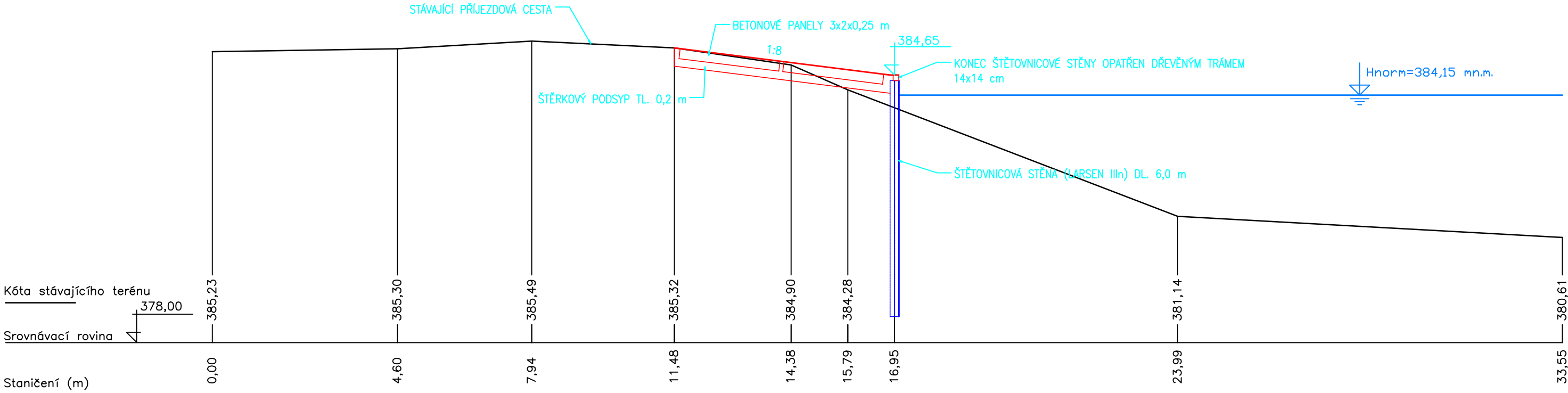


ŘEZ NÁJEZDEM NA PONTON



VÝŠKOVÝ SYSTÉM B.p.v.

VYPRACOVAL R.JANÁČKOVÁ	ZODPOVĚDNÝ PROJEKTANT ING.VACLÍK	Kontroloval ING.VACLÍK	<b>VHTRES</b> spol. s r.o. VODOHOSPODÁŘSKÉ SLUŽBY SENOVÁŽNÉ NÁMĚSTÍ 1, 370 01 ČESKÉ BUDĚJOVICE	
OBJEDNATEL POVODÍ VLTAVY, státní podnik			ZAK.Č.	1655/4
AKCE Vltava ř.km 239,624 – Jiráskův jez – výměna jezových lávek a oprava nátěrů, těsnění a spárování, stavební úpravy a elektro			ARCH.Č.	
PŘÍLOHA ŘEZ NÁJEZDEM NA PONTON			DATUM	03/2020
			FORMÁT	2xA4
			STUPEŇ	DPS
			MĚŘÍTKO	1:100
			ČÍSLO PŘÍLOHY	4.